

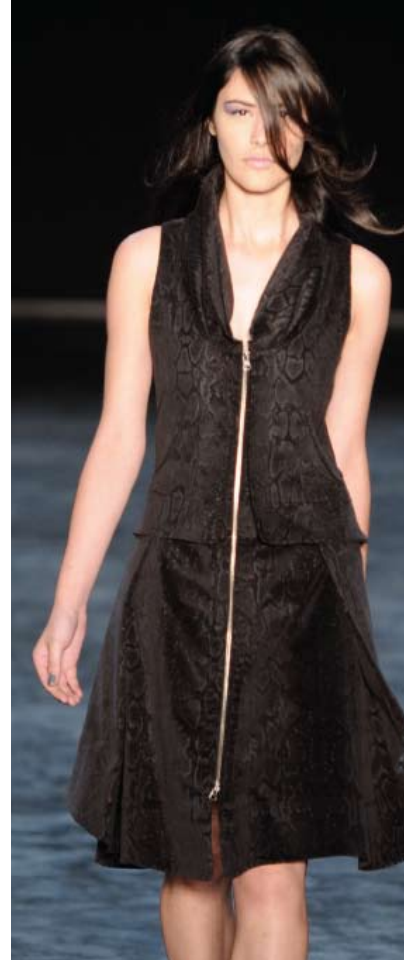
# Futurista, porém funcional

## Estilista traz coleção depurada sem abrir mão da experimentação

Astrid Façanha



**J**efferson Kulig trabalhou sua coleção para o inverno 2009 a partir do conceito de uma roupa funcional, afiada, estruturada na alfaiataria, mas com subversões inesperadas e propositais. O clima high-tech/futurista que é uma constante na obra do designer se fez mostrar nos tubos de silicone aparente, nas estampas de cobra estampada sobre jacquard com efeito ótico e nas experimentações com mistura de tecidos e interferências nas peças prontas, o que faz desta coleção, uma continuidade sem fim, das anteriores. Os tons predominantemente sóbrios do preto, azuis e cinza contrapõem com o rosa glamour da estampa digital e das saias trabalhadas em volumes de gazar de seda pura. A silhueta ora é ampla ora contida, com volumes deslocados para o pescoço e ombros ou nas barras. Terminações são arredondadas, dando uma leveza aos cortes retos. Saias são ora evasês, ora lápis. "Meu trabalho não tem limitação, não quero contribuir para uma ditadura na moda, a mulher pode usar tanto uma peça acinturada, quanto uma forma mais ampla". Zíperes frontais cortam peças de cima abaixo, mangas retas se abrem em volume, o tule pode vir costurado no veludo. E por aí vai o laboratório sem fim de Kulig.



- + Desconstruções do clássico trench com intervenções de costura.
- Botas com tubos soltos de silicone.

Nos momentos mais importantes a tendência é fundamental !



audience

Sistema de gestão empresarial exclusivo para o setor de Confecção, Vestuário, Calçados e Acessórios.