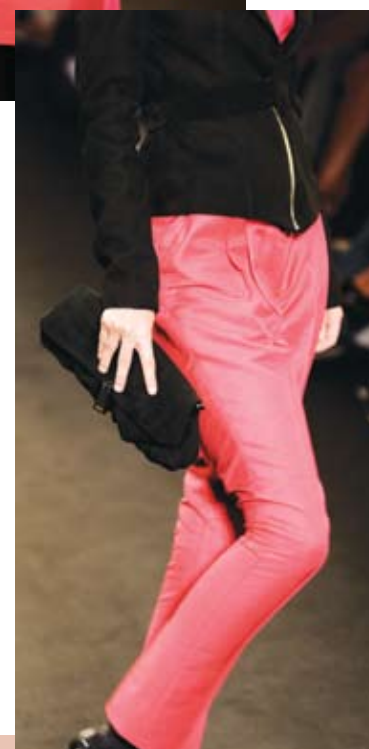


Replicantes sofisticadas

Na passarela da marca, releituras das formas dos anos 80

Lu Catoira



A viagem para o próximo inverno do estilista Valdemar Lódice foi baseada na moda das andróides do filme "Blade Runner", de Ridley Scott, reinterpretando as formas sofisticadas dos anos 80. O desfile – que aconteceu no Shopping Iguatemi –, deu seqüência ao estilo da marca: uma coleção em preto total, com suporte do branco e do vermelho, destacando pregas e drapeados em recortes, vazados e ombros acentuados. Uma silhueta feminina, misteriosa e chique, foi redesenhada nas formas construídas pela alfaiataria em tecidos como o clássico gorgurão de seda, a lã, os tecnológicos, os laminados e o chamois. O estilista adicionou sensualidade às saias curtas, aos casacos com e sem mangas com golas altas e aos tops, vestidos e jaquetas adornados com zíper ou com aplicação de bordados geométricos nos ombros e punhos. A tendência dos anos 80 está também na calça legging com casaco com basque e na calça de pregas no cós com pernas retas. Discreta, a estampa manchada ganhou modelagem de blusa com lapela nas costas, marcando o futurismo proposto pela grife. O trabalho de volumetria nos ombros, decotes e mangas ainda aparece na série de pretinhos-básicos acinturados, bem comerciais, usados com meias pretas foscas e sandálias altas. Para finalizar a produção, óculos de armações grandes, luvas de couro, colares e pulseiras com pedras, em desenho geométrico.

- + Construções de alfaiataria.
- Detalhes do inverno 2008.

SALÃO
MODA BRASIL
2009

Expo Center Norte - São Paulo - SP
de 28 a 30 de junho de 2009, das 12h às 20h

A união dos melhores salões.

Salão Lingerie Brasil ■ Salão da Moda Masculina
Salão Praia & Fitness ■ Salão Têxtil & Aviamentos

Realização e organização:

new stage
produções e eventos
www.newstage.com.br

Apoio:

