

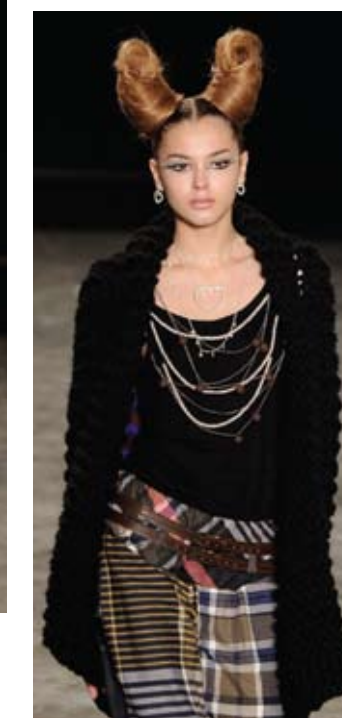
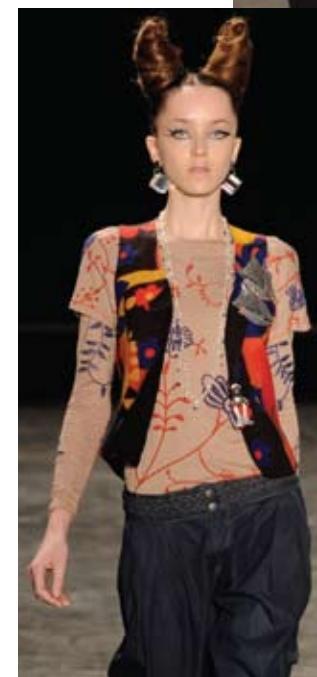
Cult mix

O folk invadiu o balneário escandinavo

Cilene de Castro



- + Dose certa no quesito ornamentos
- O conjunto de calça e parka xadrez com bordado, extremamente kitsch.



Uma viagem para a costa da Escandinávia selou a bela coleção de Isabela Capeto para a próxima temporada. Da região rica em design, com uma história extremamente forte, Isabela trouxe o inverno 2009 da marca que aparece leve, alegre, divertido, apesar dos tons sóbrios. Uma agradável surpresa para a manhã do segundo dia do calendário de moda. A estilista trabalhou a estética das roupas utilizadas no balneário viking, usadas por homens conhecidos como guerreiros-marinheiros da Escandinávia, que viveram na Idade do Ferro (período medieval), quando objetos que brilhavam enchiam os seus olhos. Assim, Isabela explora tricôs, mantinhas e cachecóis que aquecem com formas desestruturadas, contrabalanceando com peças a leveza dos tecidos. O apelo folk é onipresente na coleção, o que foi confirmado nos ornamentos de barras, galões, aplicações, bordados e na maioria das estampas. A modelagem larga e ampla conferiu às peças uma aparência confortável e os tecidos escolhidos, como veludo de seda, algodão, tricoline, lã, sarja, chiffon, organza, linho, entre outros, garantiram segurança à modelagem. Destaque para o cinto de macramê com franjas de camurça. O xadrez misturou-se com listras náuticas e com tons de azul-celeste, amarelo, coral e cáqui.

SALÃO
MODA BRASIL
2009

Expo Center Norte - São Paulo - SP
de 28 a 30 de junho de 2009, das 12h às 20h

A união dos melhores salões.

Salão Lingerie Brasil ■ Salão da Moda Masculina
Salão Praia & Fitness ■ Salão Têxtil & Aviamentos

Realização e organização:
new stage
produções e eventos
www.newstage.com.br

Apoio:
ABIT
Associação Brasileira de Indústria Têxtil e de Confecção

Sindicato
Têxtil