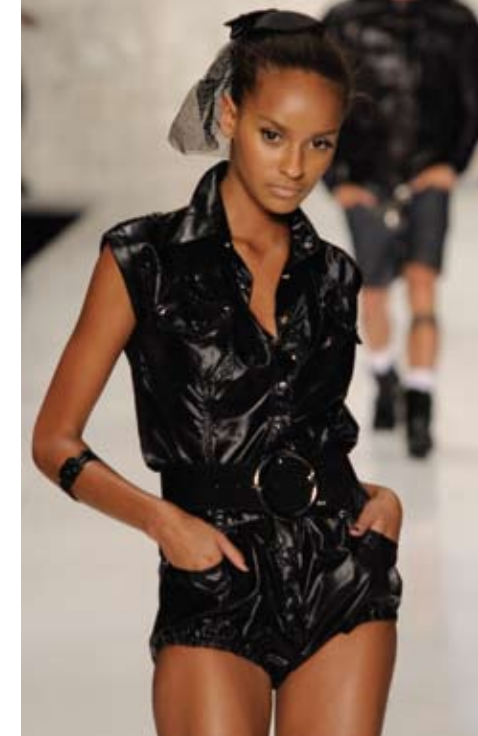


Desencontros em preto e branco

A embaixatriz mais cara do mundo moda empresta seu poder para animar a coleção

Carlos Maltez

O inverno Colcci chega animado em militarismo branco. Barrigas de fora nas meninas e botões prateados. "Uniformes" prontos para levantar a bandeira da paz tendo Gisele Bündchen, mais magra do que nunca, como embaixatriz pra lá de poderosa. Mas a festa dura pouco. O flash é rápido. O preto invade a coleção e o resultado não é nada bom. O tecido escolhido é um leve náilon, aparentemente confortável, mas capaz de produzir um "efeito saco de lixo" de arrepiar os cabelos. Ainda bem que o macacão masculino largo é engraçado e faz um mecânico fashion para festa e fetiches. Mas é o moleton cinza que compensa, produzindo peças legais. O tricô é legal. Xadrezes aparecem. O jeans é cru, sem lavagens, e ganha bordados florais. Os bolsos traseiros das calças são baixos, alguns descendo até o meio das coxas. A cintura é alta. Botões à mostra nas braguiças. Detalhes matelassados. Os meninos usam capuzes em casacos largos. Se protegem em acolchoados. Mas não conseguem seduzir. A marca tropeça em pretinhos de coquetel e a beleza da super Gisele se perde em meio a tantas tentativas...



- + o militarismo branco
- = o náilon preto



WF + VAREJO

A única mídia com distribuição nacional gratuita aos lojistas de moda. Para receber o seu exemplar, cadastra-se.

linkeditora.com.br

